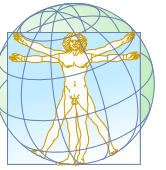


Земно покритие на гр. Кюстендил по метода LCCS на FAO на база спътниково изображение Quickbird (0.6m)



Република България
Министерство на
регионалното развитие
и благоустройството



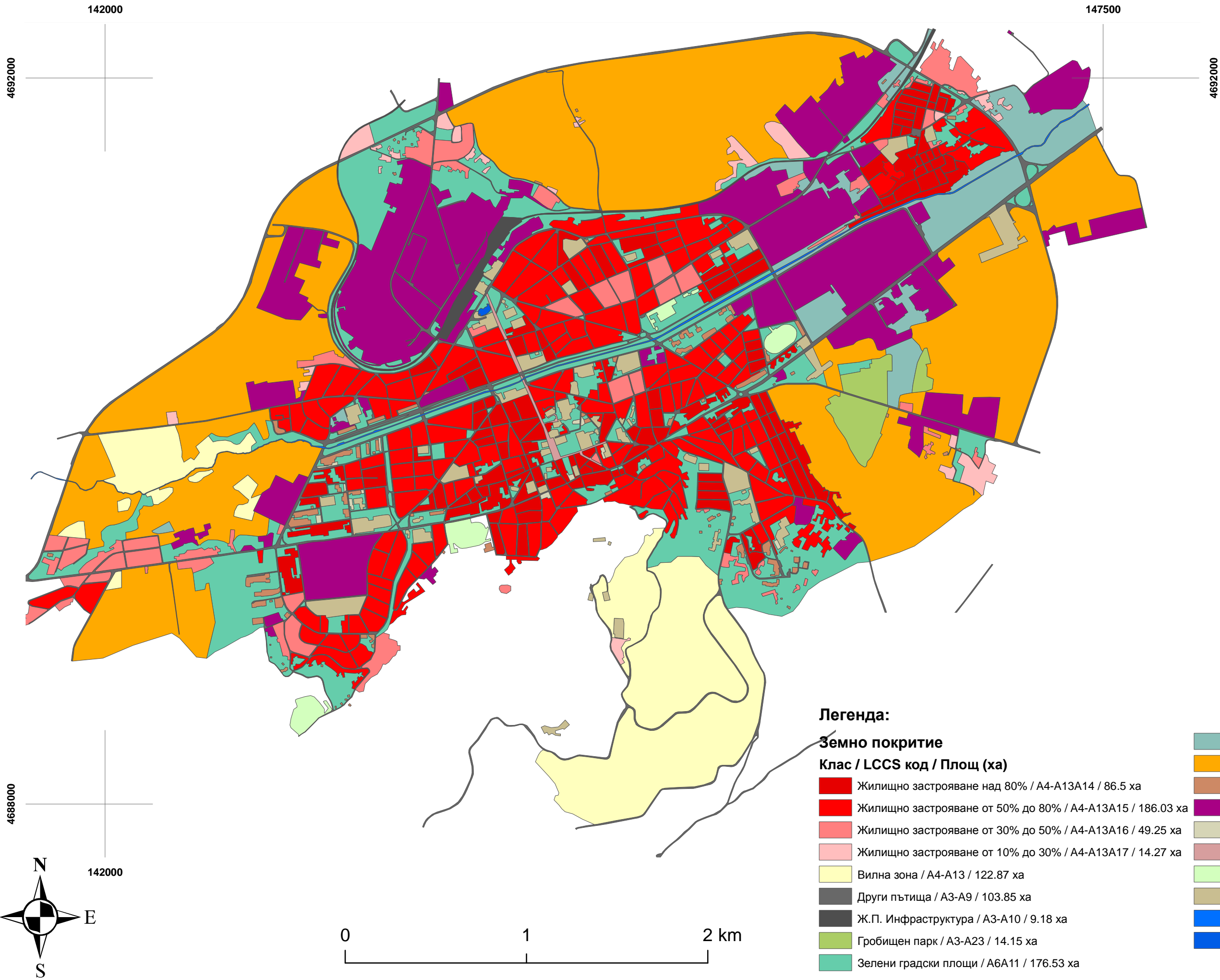
Агенция за устойчиво
развитие и
евроинтеграция -
Екорегioni - АУРЕ



Център за приложение
на спътникови
изображения - РЕСАК



Food and Agriculture
Organization of the



Легенда:

Земно покритие

Клас / LCCS код / Площ (ха)

- | | | | |
|--|---|--|--|
| | Жилищно застрояване над 80% / A4-A13A14 / 86.5 ха | | Изоставени зелени площи / A5B1-B3 / 49.78 ха |
| | Жилищно застрояване от 50% до 80% / A4-A13A15 / 186.03 ха | | Земеделски площи / A4-S1 / 406.35 ха |
| | Жилищно застрояване от 30% до 50% / A4-A13A16 / 49.25 ха | | Изолирани структури / A4-A12-A30 / 0.09 ха |
| | Жилищно застрояване от 10% до 30% / A4-A13A17 / 14.27 ха | | Индустриална зона / A4-A12 / 210.37 ха |
| | Вилна зона / A4-A13 / 122.87 ха | | Паркинг / A1-A41 / 1.15 ха |
| | Други пътища / A3-A9 / 103.85 ха | | Пешеходна зона / A3-A42 / 2.34 ха |
| | Ж.П. Инфраструктура / A3-A10 / 9.18 ха | | Спортни комплекси / A1-A38 / 9.08 ха |
| | Гробищен парк / A3-A23 / 14.15 ха | | Публични пространства / A4-A24 / 33.36 ха |
| | Зелени градски площи / A6A11 / 176.53 ха | | Реки / A1-A4 / 4.09 ха |
| | | | Водни обекти / A1-A5 / 0.25 ха |