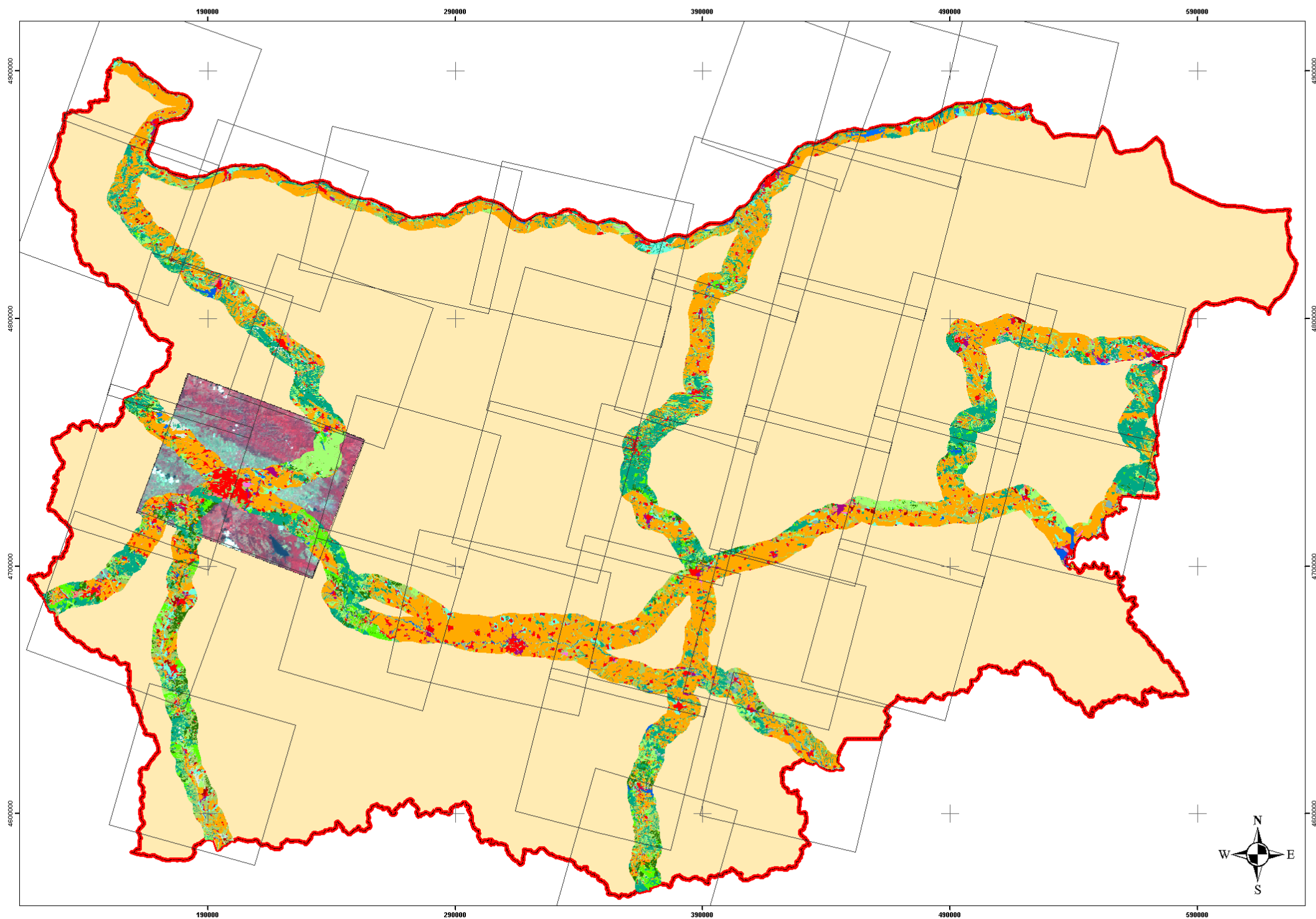


Политика: Създаване на капацитет за оперативната фаза по Програма Глобален мониторинг за околна среда и сигурност (European Earth observation programme (GMES) и изграждане на референтна база данни за земно покритие, в подкрепа на изграждането на национална инфраструктура на пространствените данни и транспониране на Директива 2007/02/EO-INSPIRE.

Референтна база данни - земно покритие на трансевропейските транспортни коридори, минаващи през Република България, базирано на изображения от спътник SPOT 5 (5м) и класифицирано по метода LCCS на Организацията по прехрана и земеделие (FAO) към ООН



Легенда:

- Земно покритие**
Клас - LCCS Код - Площ(ха)
- Земеделска земя - A4XXXXC1D1D9 - 815340.361
 - Широколистна гора - A3A10B2XXD1E2-B6 - 324414.068
 - Иглолистна гора - A3A10B2XXD2E1-B6 - 53081.771
 - Смесена гора - A3A10B2XXD1E2-B6E3 - 50145.81
 - Група дървета - A1A11B1C2-A12C5 - 213.254
 - Тревна растителност - A6A11B4C1-A12B12 - 207951.18
 - Смесена растителност - A3A14B2XXD1E2F2F6F10G3-B6E3G9 // A6A10B4-B12 - 154741.798
 - Крайречна растителност - A3A11B2C2-A13C4 // A6A11B4C2-A13C4 // A9A11C2-A13C5 // A6A11B4C2-A13B12C4 - 11217.714
 - Парници и оранжерии - A1 - 542.314
 - Градини - A3B2B6C2D1D9-C3C5C17 - 50117.673
 - Лозя, A5B1B6-B4, 6707.928
 - Овощи - A1-A7A10-W8 - 4140.451
 - Индустриални и търговски обекти - A4-A12 - 31301.427
 - Гари - A3-A10 // A4-A12 - 800.526
 - Пристанище - A4 - 278.721
 - Летище - A3-A11 - 1662.456
 - Пътища и прилежащи площи - A3-A7 - 494.541
 - Рекреационни обекти - A1 // A4-A13A17 - 771.595
 - Населено място - A4-A13A14 - 109897.139
 - Непрекъсната градска среда и индустриални зони - A4-A13 - 9485.714
 - Зелени площи в населени места - A6A11 - 2998.46
 - Сечище - A1A14B1C3 - 244.206
 - Запустели овощни градини и лозя - A5B1-B3 - 10776.678
 - Пожарища / стърнища - A4 - 1212.232
 - Спортни площадки - A6A13 - 282.534
 - Стопански двор - A4-A13A17 - 1220.465
 - Гробища - A6A12 - 609.546
 - Голини - B16 - 2979.562
 - Голи скали - A3-A7 - 9250.72
 - Карери - A3-A8 - 1809.789
 - Мини - A2-A6 - 1033.231
 - Рибарници - A1-A5 - 104.512
 - Водни площи, канали и водохранилища - A1 - 15674.284
 - Наводнени площи - A1B2 - 34.562
 - Влажна зона - A1B3 - 7507.453
 - Залята гора - A1B2-B8 - 114.309
 - Канали и напоителни съоръжения (водохранилища) - A3 - 40.575
 - Берегова ивица - A1B3-B6 - 1368.448
 - Държавна граница (политон)
 - Граници на SPOT 5 сцените

За изчертаването на земното покритие в буферната зона от 10 kt за транспортните коридори са използвани архивни спътникови изображения от спътник SPOT 5 с 5 m разделителна способност. За извършване на класифицирането е използвана комбинация от канали 2,1,4, тъй като при нея най-добре се отличава растителността от останалите земни обекти. При тази комбинация спектралните характеристики на растителната покривка са такива, че тя се оцветява от червено до тъмно кафяво. Покритата площ е 2088344 ха.

Референтна проекция:

Проекция:
WGS 84 / UTM Zone 35 N

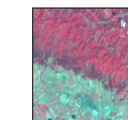
Вектори

© ReSAC - 2006 Земно покритие
© ReSAC - 2006 Shape файл на SPOT 5 изображенията
© ReSAC - 2006
Граници на Република България

Изображения

© Spot Image S.A.

Спътниково изображение



Допълнителна информация

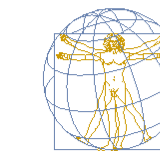
© ReSAC
Топографски карти на България в М 1: 50000
© ReSAC
Спътникови изображения от Landsat с разделителна способност от 30 м

Обработка / Анализ

Обработка на изображенията и създаване на карта от PECAK.
Орторектификация чрез ERDAS Imagine
Контрастиране с ERDAS Imagine
Дата на създаване на картата
23.06.2009 от PECAK



Организация за прехрана и земеделие на ООН /FAO/



Агенция за устойчиво развитие и евроинтеграция - AVPE



Център за приложение на спътникови изображения - PECAK



Държавна агенция за информационни технологии и съобщения - ДАИТС